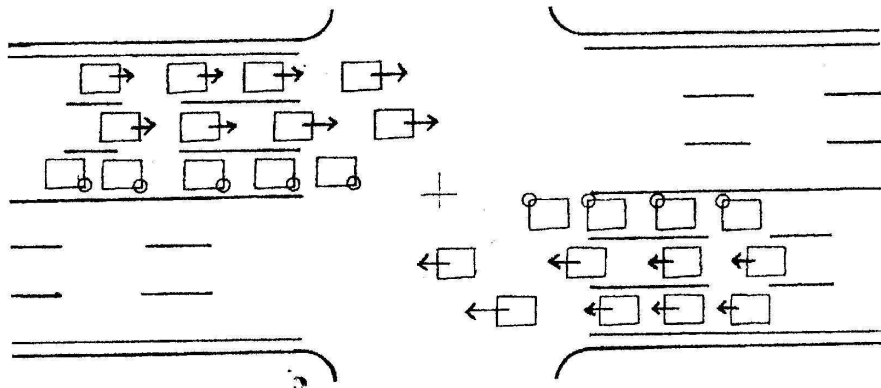


資料 4

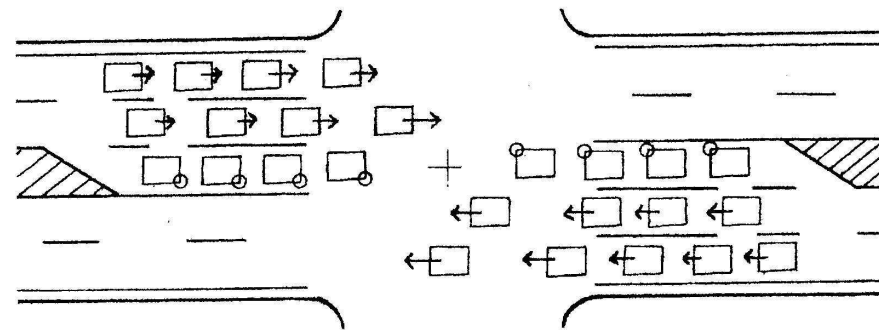
交差点での右折車の影響を考えれば **車の流れは同じ** でしょう

整備計画 (車道 6 車線)



交差点では、青信号であっても
センターライン寄りの車線は、右折車の右折待ちのために止まり、
直進方向には、歩道寄りの 2 車線づつが動きます。

要望案 (車道分 5 車線分)



交差点では、右折車は右折の付加車線に入り
直進方向には、歩道寄りの 2 車線づつが動きます。